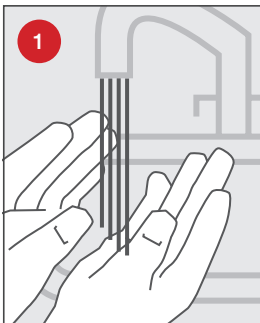
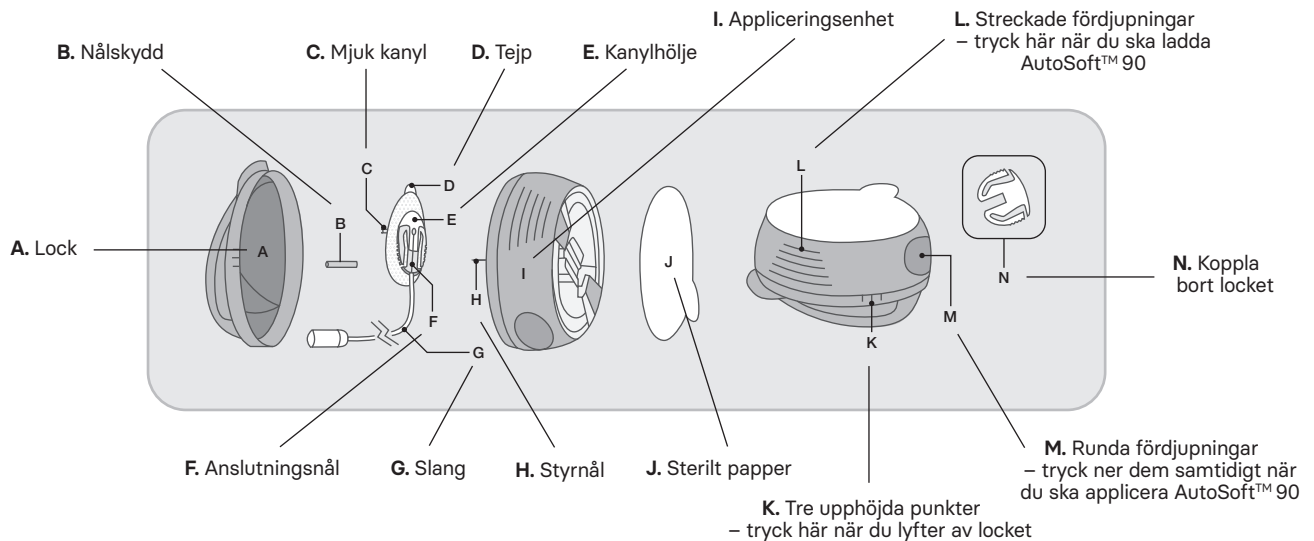
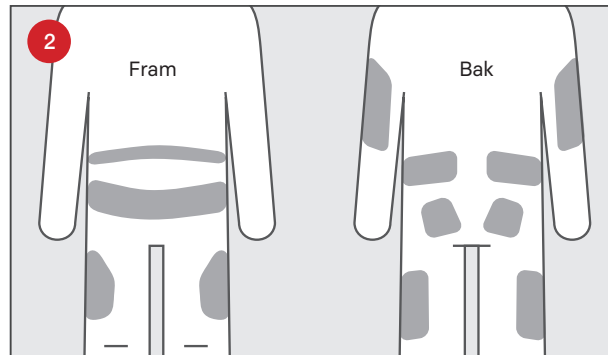


AutoSoft™ 90

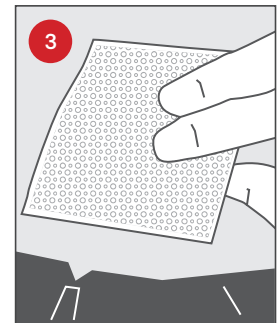
Bruksanvisning



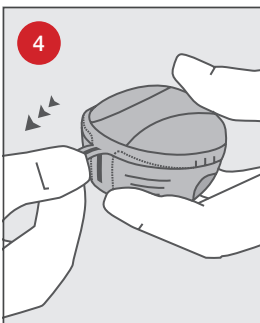
1
Tvätta händerna innan du applicerar AutoSoft™ 90.



2
Föreslagna infusionsställen. Välj ett infusionsställe som har rekommenderats av sjukvårdspersonalen. Använd inte ett ställe precis bredvid det tidigare infusionsstället.



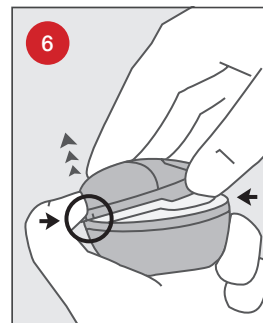
3
Rengör området på och runt infusionsstället med desinfektionsmedel enligt sjukvårdspersonalens anvisningar. Kontrollera att området är torrt innan du applicerar AutoSoft™ 90.



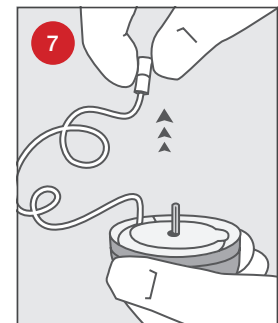
4
Drag i den röda tejpens för att ta bort förseglingen.



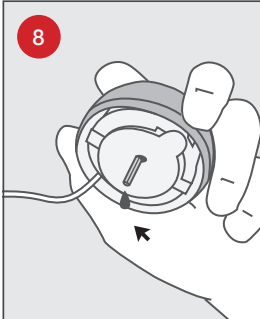
5
Ta bort det sterila papperet.



6
Tryck bestämt på de tre upphöjda punkterna på varje sida av locket med ena handen och lyft locket uppåt med andra handen.



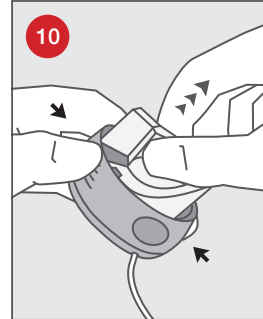
7
Veckla ut slangens: Vrid försiktigt ut slangens ände ur skåran. Dra försiktigt uppåt. Veckla ut slangens ur appliceringsenheten genom att dra den försiktigt uppåt.



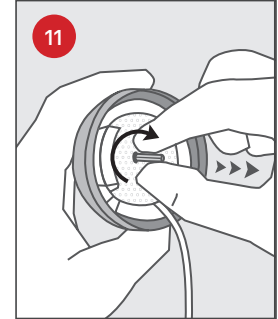
Anslut AutoSoft™ 90 till en reservoar och pumpen. Fyll infusionssetet. Kontrollera att det inte finns några luftbubblor i slangen. Mer information finns i pump-tillverkarens bruksanvisning.



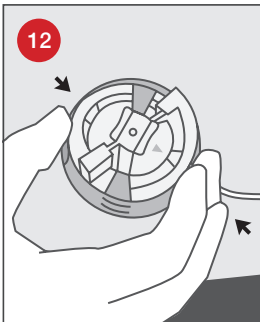
Dra försiktigt det självhäftande pappret uppåt för att ta bort det.



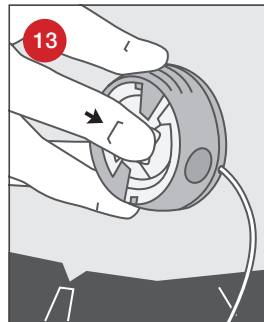
Förbered appliceringsenheten: placera fingrarna på de streckade fördjupningarna. Tryck på de streckade fördjupningarna på varje sida. Dra fjädern uppåt tills du hör ett klick.
Viktigt: Fäst inte slangen i skåran innan du laddar enheten.



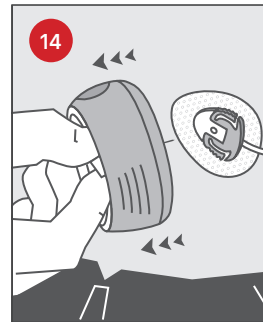
Ta bort nålskyddet genom att vrida försiktigt och sedan dra ut det. Kontrollera att den mjuka kanylen inte förs in längre än införsnålen.



Applicera AutoSoft™ 90: Placera AutoSoft™ 90 över infusionsstället. Tryck samtidigt på de runda fördjupningarna på båda sidorna om appliceringsenheten för att applicera AutoSoft™ 90.

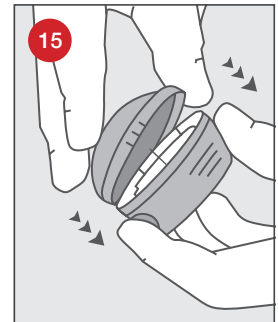


Tryck försiktigt på appliceringsenhetens mitt för att fästa tejen på huden. Du kan släppa appliceringsenhetens ytterkanter när du gör detta.



Ta bort appliceringsenheten/ införsnålen genom att ta tag i mitten och försiktigt dra den bakåt. Håll enbart i den vita mittdelen. Massera försiktigt fast tejen på huden. Fyll det tomma utrymmet i kanylen med nedanstående mängd insulin:

U-100 INSULIN:
6 mm: 0,3 enheter (0,003 ml)
9 mm: 0,5 enheter (0,005 ml)



Tryck tillbaka locket tills du hör ett klick.



Scanna koden och se filmen om hur du applicerar infusionssetet AutoSoft 90.

Materialet är en förkortad version hämtad ur Autosoft™ 90 bruksanvisning. Vänligen se bruksanvisningen för komplett information.

© 2022 Rubin Medical AB. Alla rättigheter förbehålles. Tandem Diabetes Care är ett registrerat varumärke och Autosoft™ är ett varumärke som tillhör Tandem Diabetes Care Inc. Alla andra varumärken från tredje part tillhör deras respektive ägare.